

graf 1: Incidence GBS v závislosti na věku a pohlaví.

graf 2a: Vývoj GBS disability scale v čase (obě léčebné modalities).

graf 2b: Vývoj svalové síly v čase (obě léčebné modalities).

graf 3a-d: Vývoj GBS disability scale a svalové síly v čase (zvlášť pro IVIG a VPF).

graf 4: Lateralizace svalové síly v jednotlivých svalových skupinách a vývoj v čase.

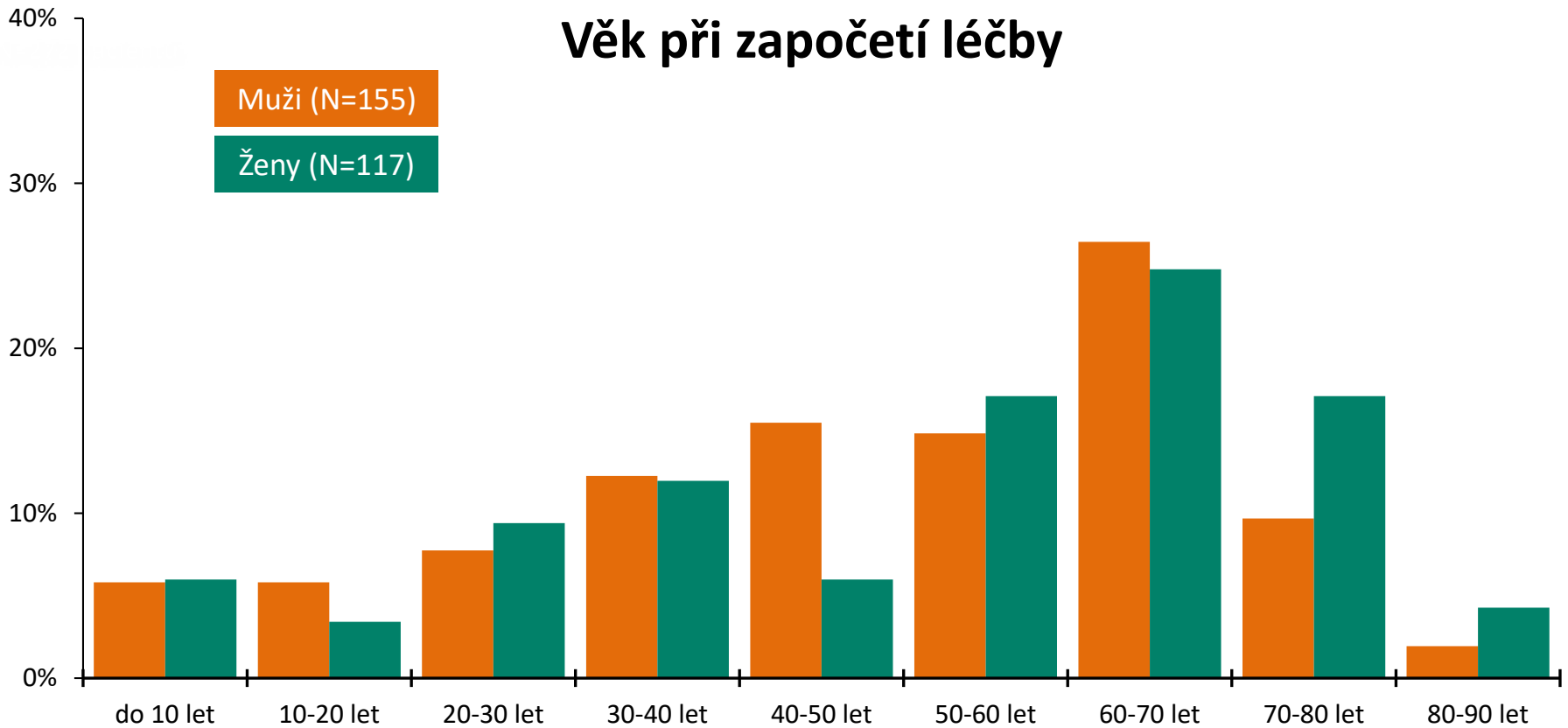
graf 5a: Vývoj GBS disability scale v čase u tří nejzávažnějších stavů na počátku léčby (obě léčebné modalities).

graf 5b: Vývoj svalové síly v čase u tří nejzávažnějších stavů na počátku léčby (obě léčebné modalities).

graf 6a-d: Vývoj GBS disability scale a svalové síly v čase u tří nejzávažnějších stavů na počátku léčby (zvlášť pro IVIG a VPF).

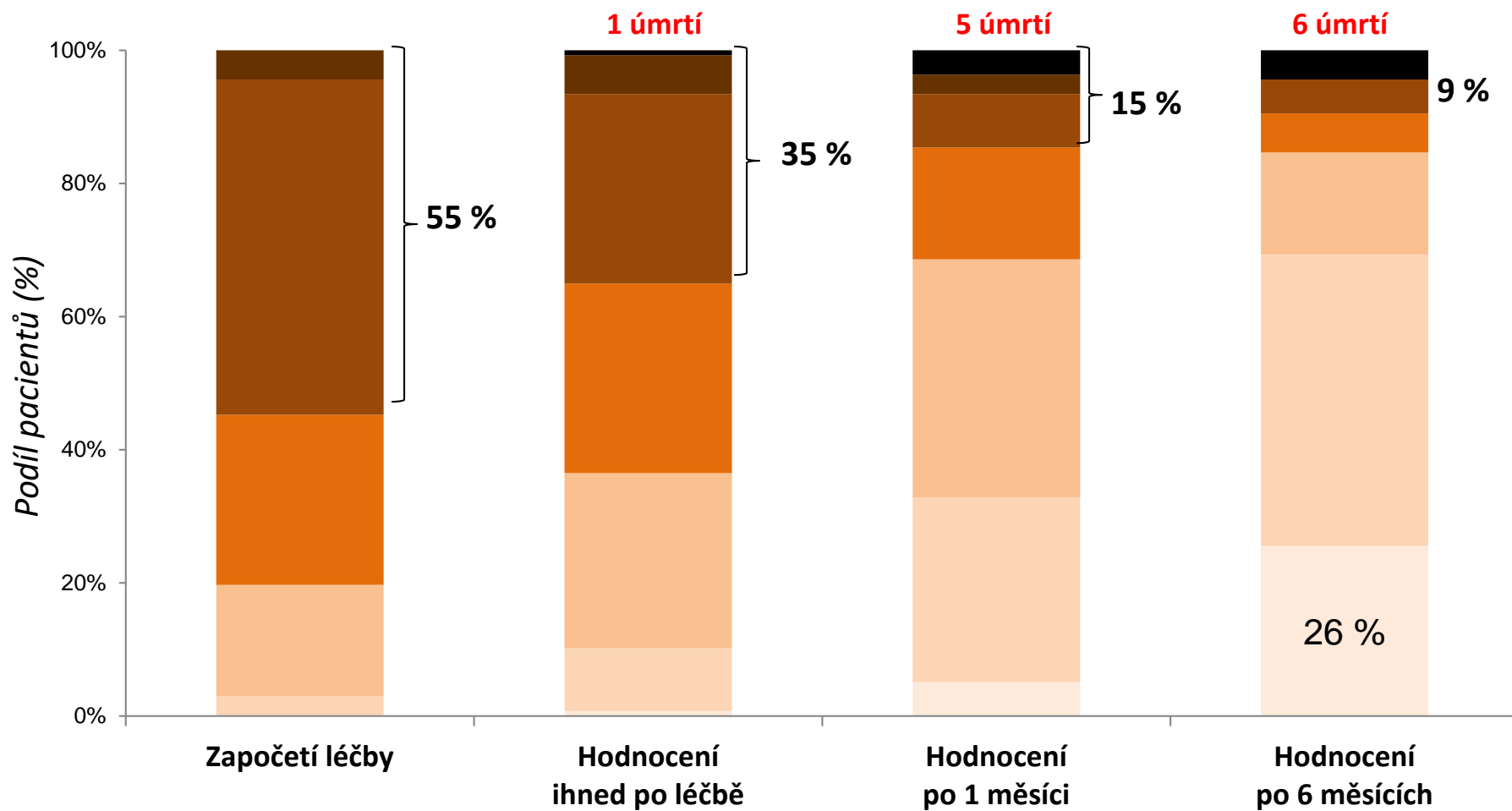
graf 7: Srovnání vývoje svalové síly v čase u pacientů s GBS disability scale 1-3 a GBS disability scale 4-5 .

Věk při započetí léčby



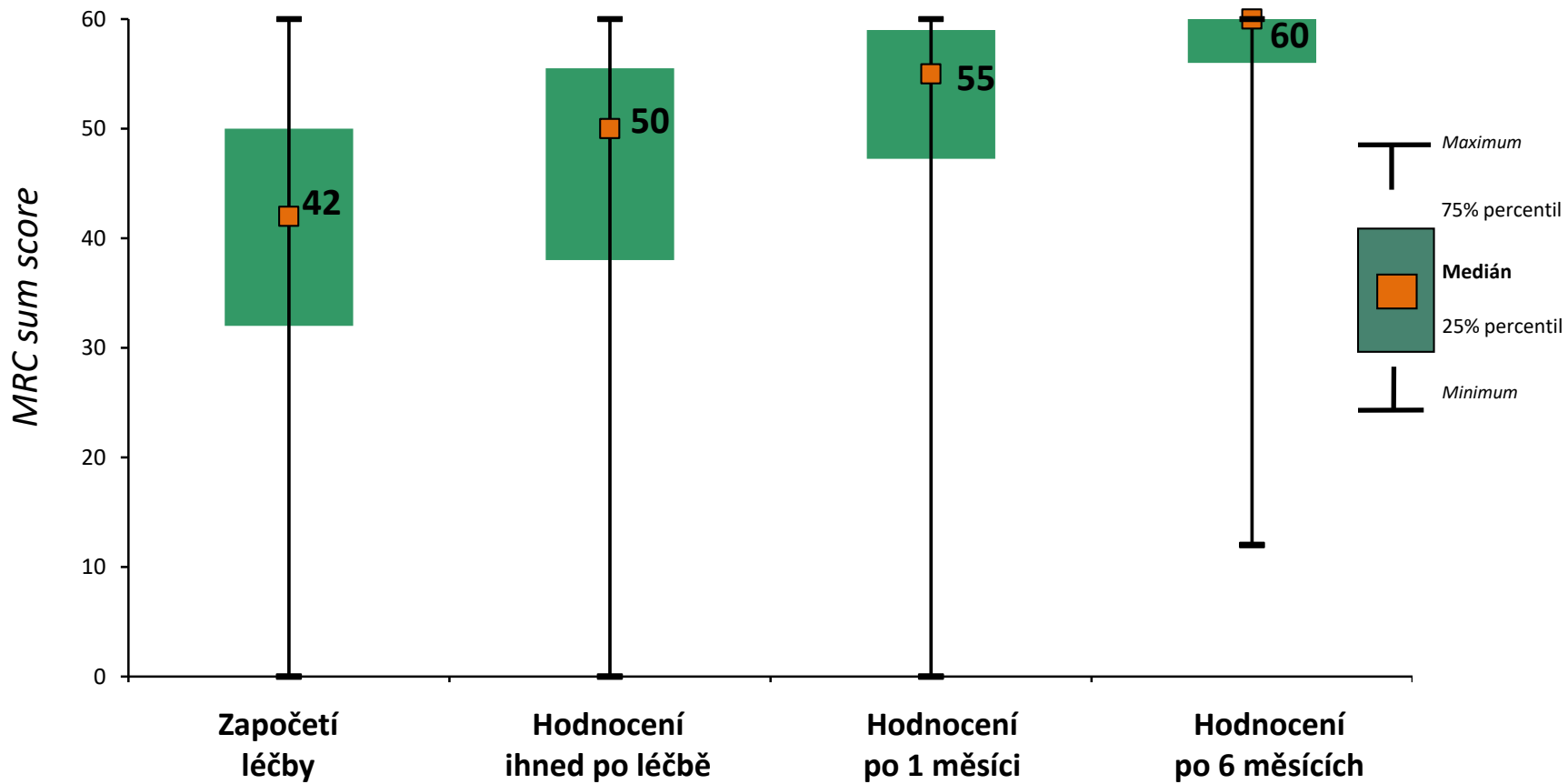
graf 1

GBS disability scale (IVIIG + VPF; 137 pacientů)



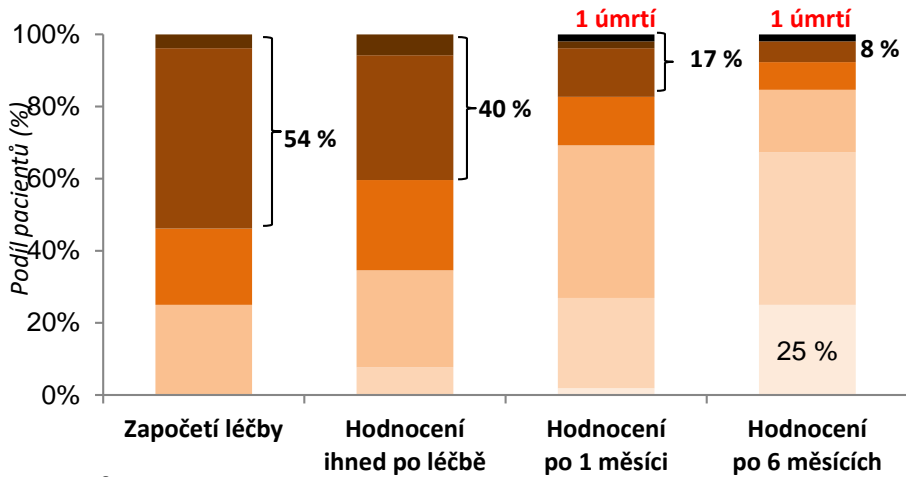
graf 2a

MRC sum score (IVIG + VPF; 137 pacientů)



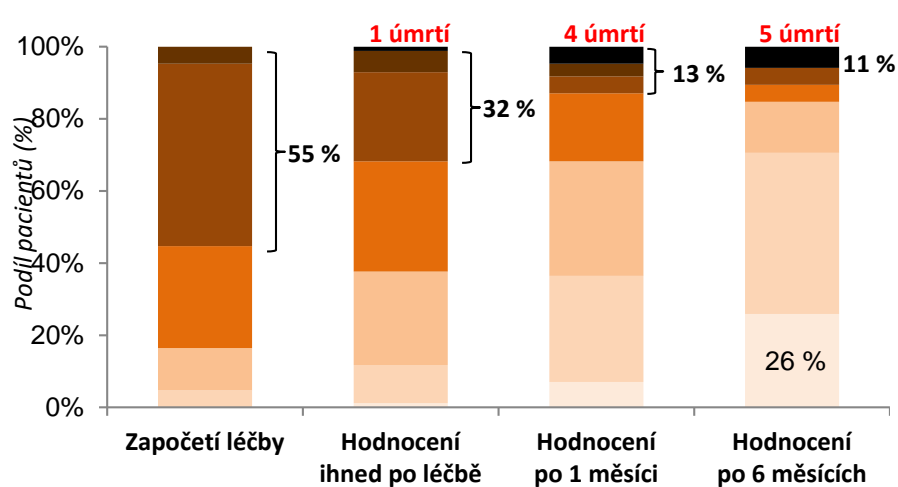
graf 2b

GBS disability scale (IVIG; 52 pacientů)



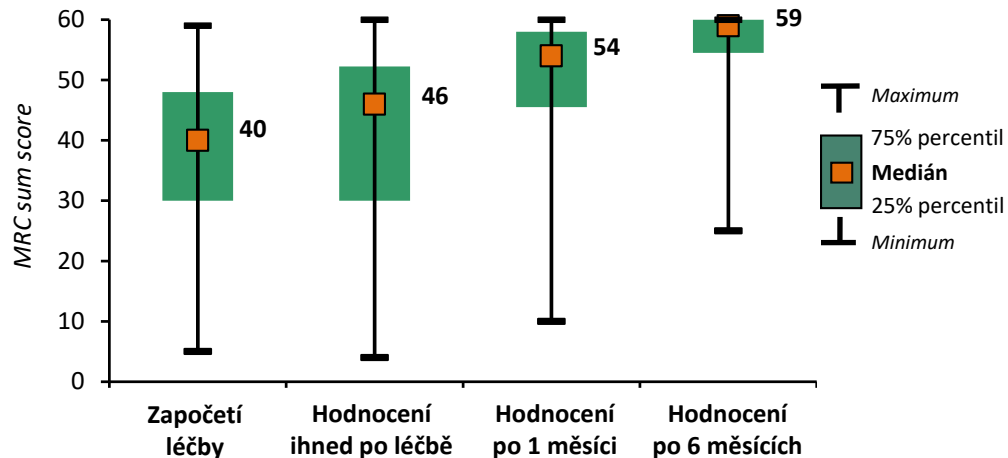
graf 3a

GBS disability scale (VPF; 85 pacientů)



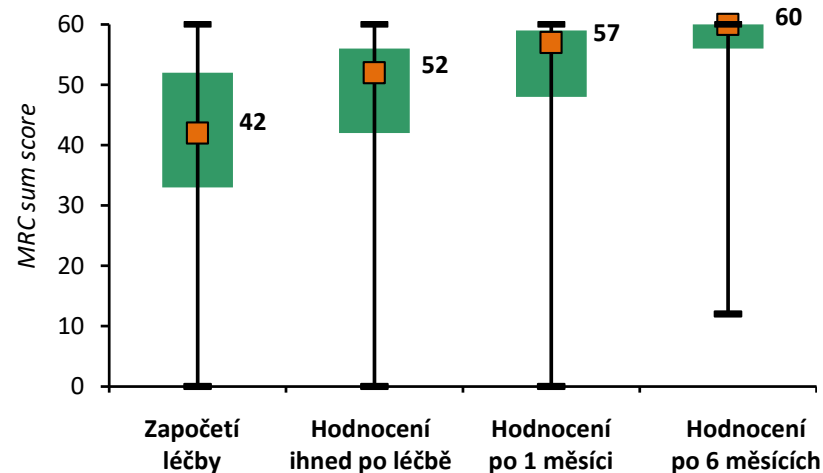
graf 3c

MRC sum score (IVIG; 52 pacientů)

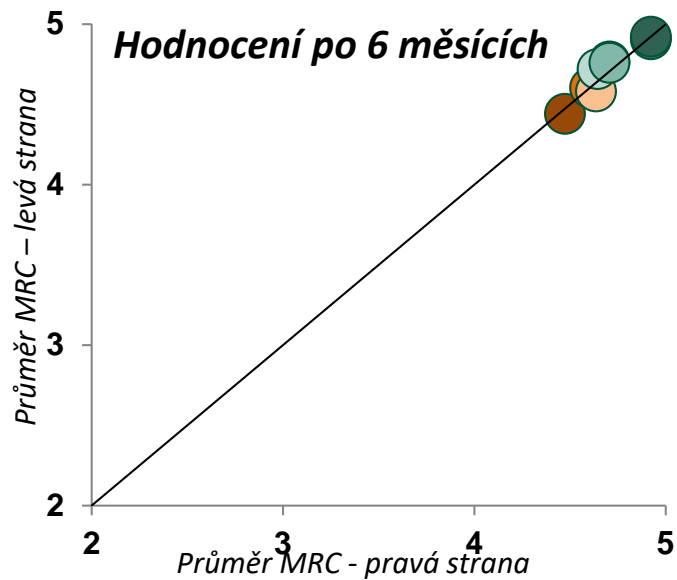
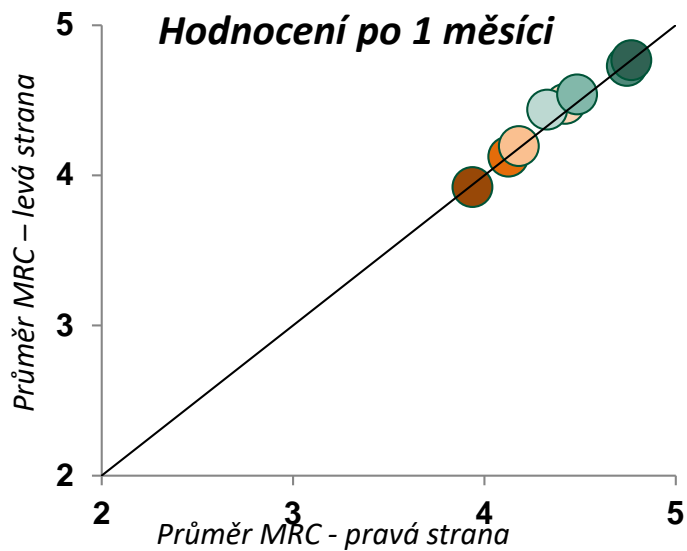
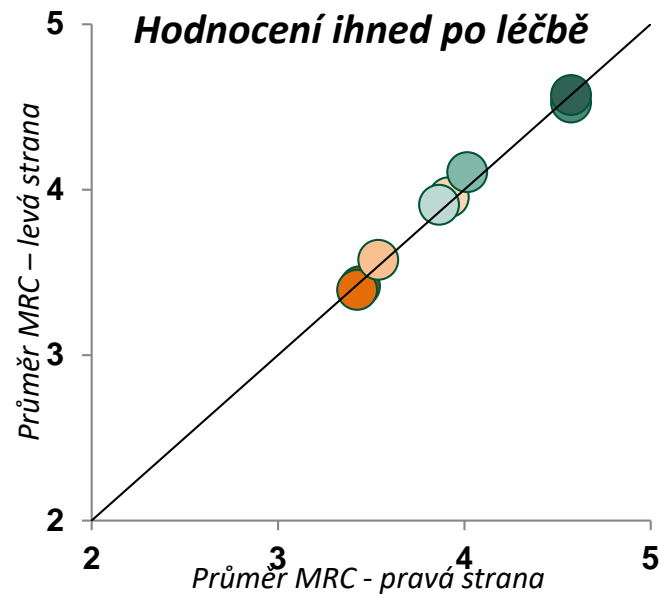
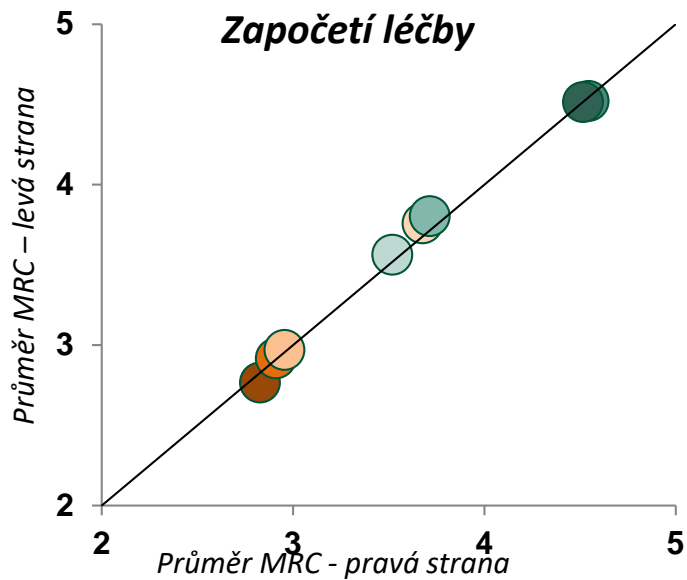


graf 3b

MRC sum score (VPF; 85 pacientů)



graf 3d



Iliopsoas

Kvadriceps femoris

Tibialis anterior

Deltoideus

Biceps brachii

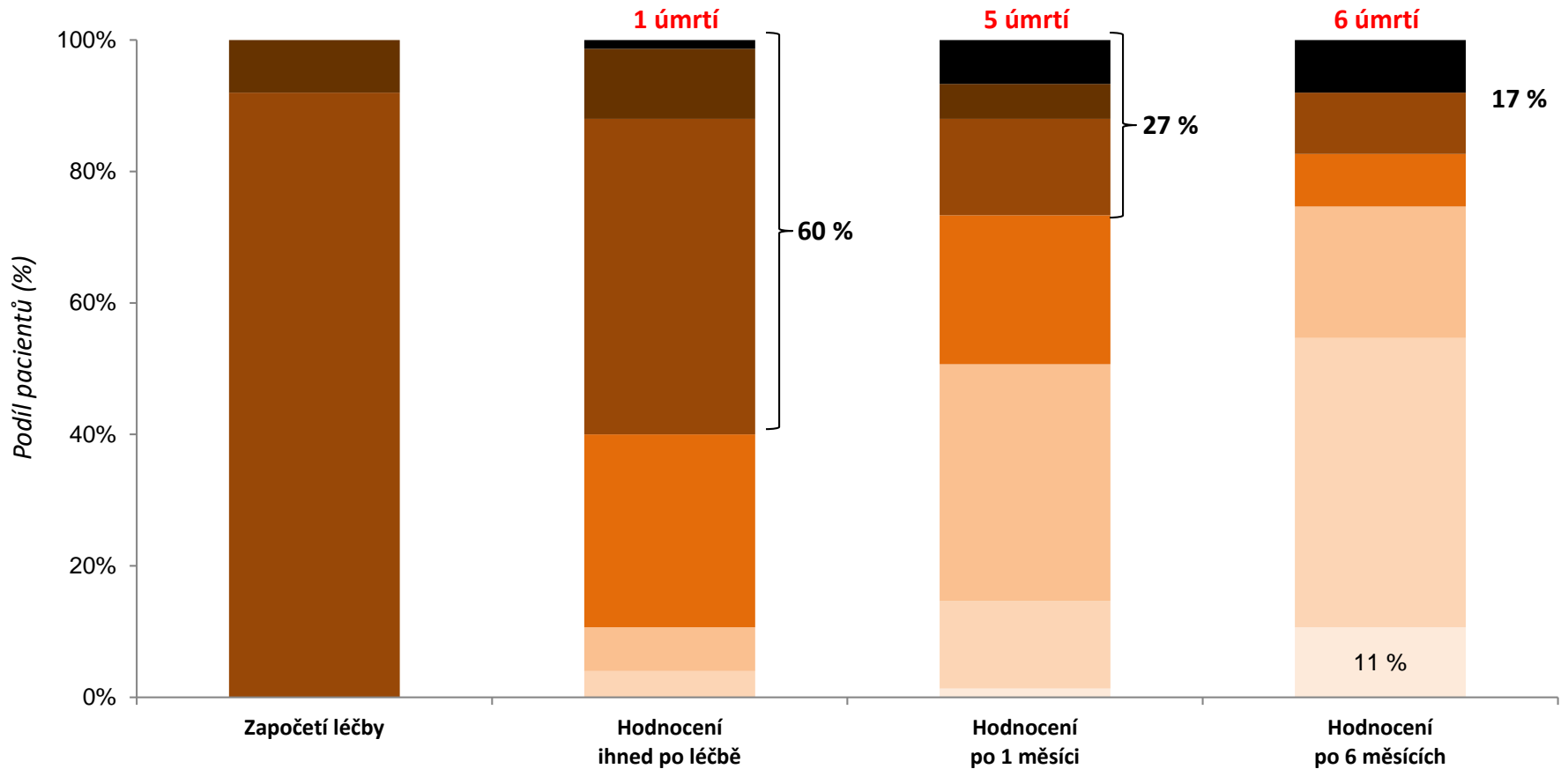
Extenzory zápěstí

Nervus facialis superior

Nervus facialis inferior

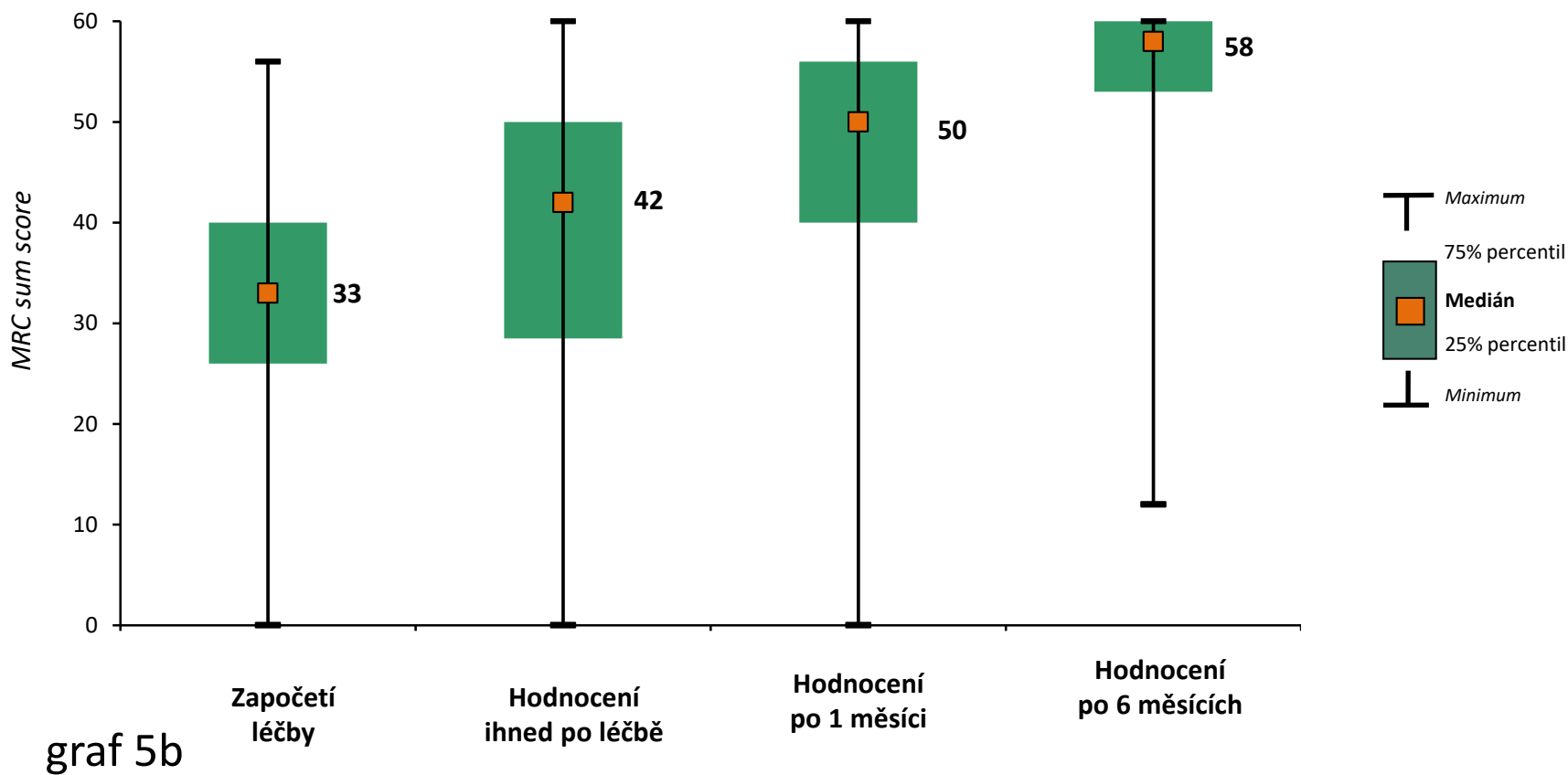
graf 4

GBS disability scale (IVIIG + VPF; 75 pacientů)

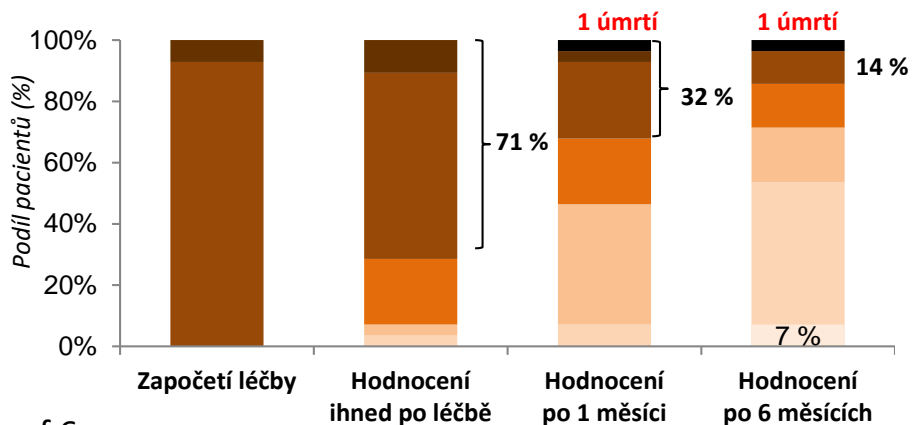


graf 5a

MRC sum score (IVIIG + VPF; 75 pacientů)

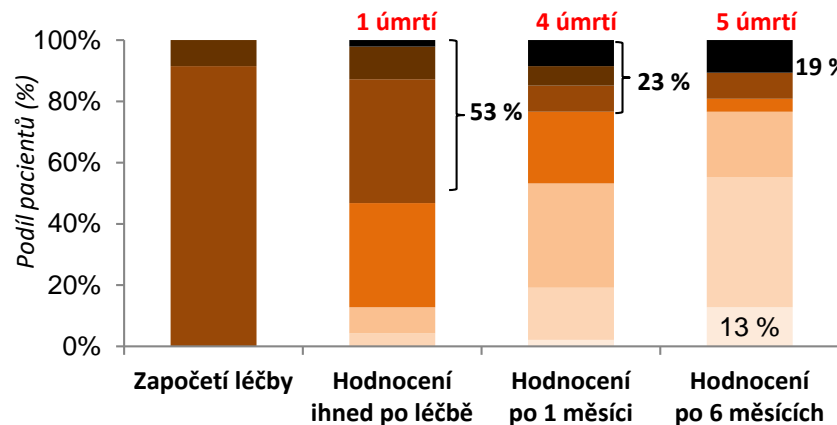


GBS disability scale scale (IVIG; 28 pacientů)



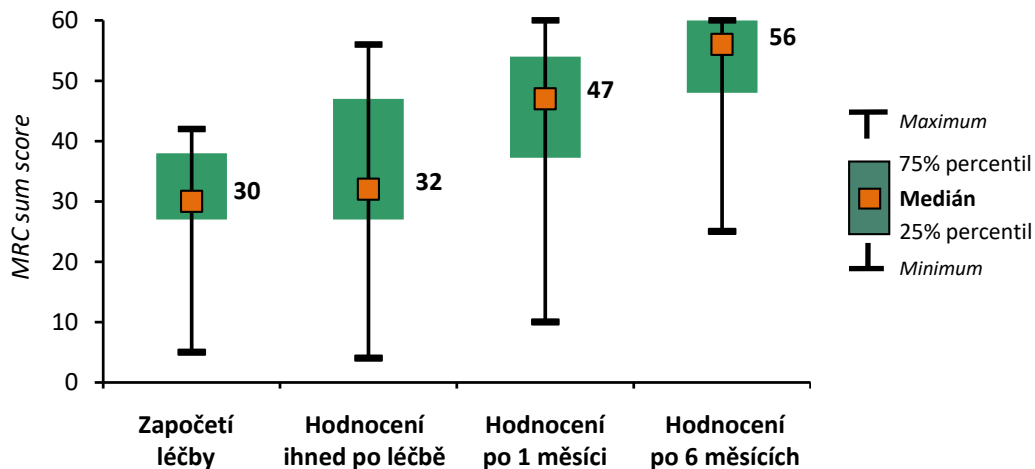
graf 6a

GBS disability scale scale (VPF; 47 pacientů)



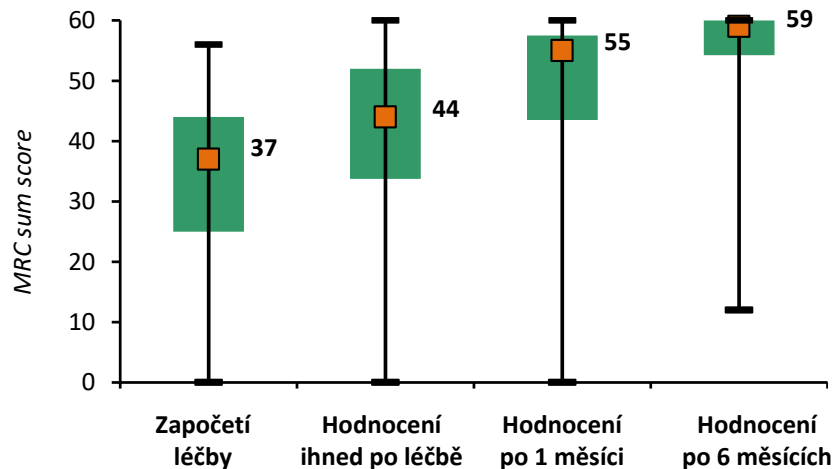
graf 6c

MRC sum score (IVIG; 28 pacientů)



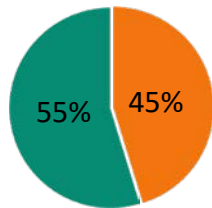
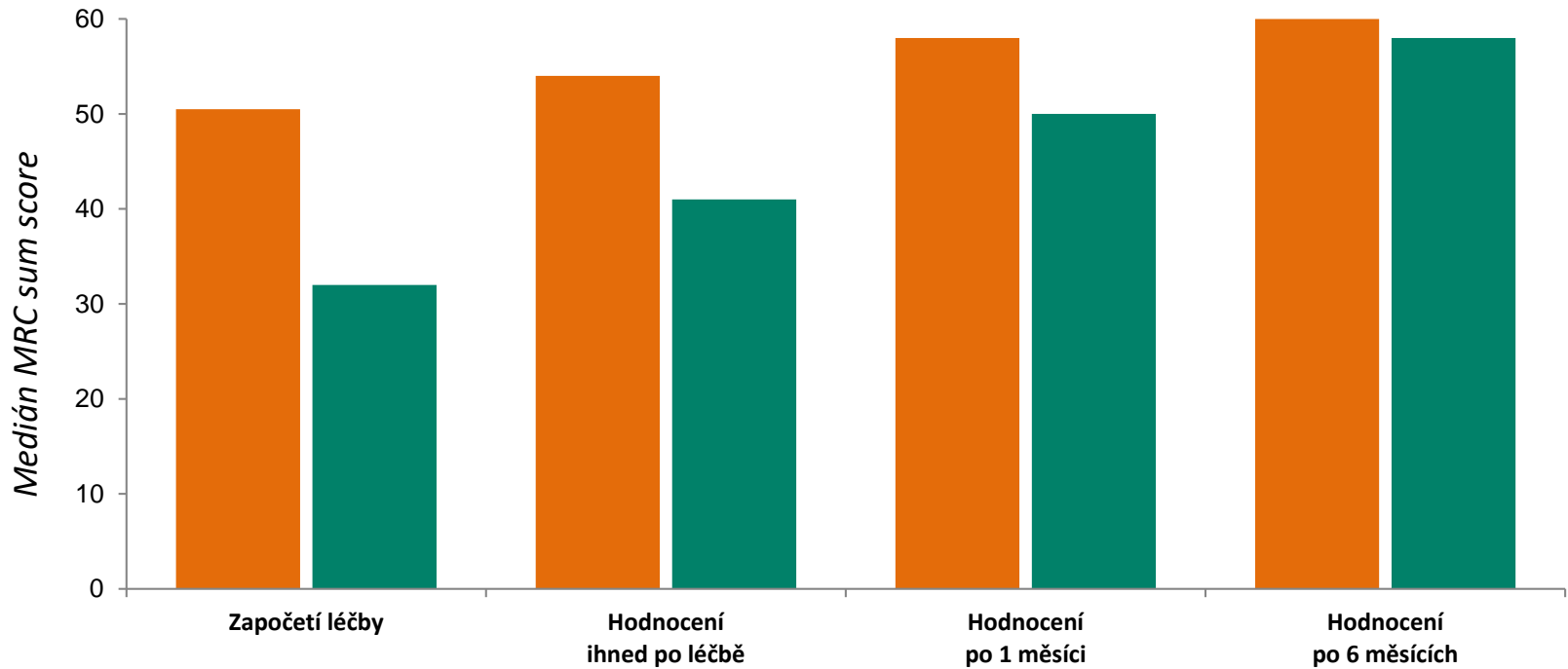
graf 6b

MRC sum score (VPF; 47 pacientů)



graf 6d

MRC sum score



graf 7

tab. 1: Hodnocení postižení pacientů na základě GBS disability scale.

tab. 2: Hodnocení svalové síly na základě MRC sum score a hodnocené svalové skupiny.

tab. 3: Charakteristiky celého souboru a souboru s kompletními daty.

tab. 4: Nejčastější a významné komorbidity.

GBS disability scale

6	Smrt
5	Vyžaduje umělou ventilaci (po jakoukoliv část dne či noci)
4	Odkázán na sedačku či na postel
3	Schopen chůze s holí či pomocí (5 metrů přes volný prostor)
2	Schopen chůze bez hole (5 metrů přes volný prostor), není schopen manuální práce a běhu
1	Malé potíže či příznaky neuropatie, schopen manuální práce i schopen běžet
0	Zdráv

MRC sum score	
0	Žádný pohyb
1	Svalový záškub, viditelná nebo hmatná kontrakce bez lokomočního efektu (cca 10 % maximální svalové síly)
2	Pohyb v plném rozsahu je možno provést s vyloučením gravitace (cca 25 % maximální svalové síly)
3	Pohyb v plném rozsahu je možno provést i proti gravitaci, ale ne proti aktivnímu odporu (cca 50 % max. sval. síly)
4	Pohyb v plném rozsahu je možno provést i proti kladenému lehčímu odporu (cca 75 % maximální svalové síly)
5	Normální svalová síla

Hodnocené svalové skupiny
Faciální svalstvo (nervus facialis superior)
Faciální svalstvo (nervus facialis inferior)
Aabdukce v rameni
Flexe v lokti
Extenze zápěstí
Flexe v kyčli
Extenze v koleni
Extenze nohy

Základní charakteristika souboru (N = 272)

Demografické charakteristiky

poměr muži/ženy		155/117
věk (roky) ^a		
celkem		50,1 (21,0)
muži		48,7 (20,6)
ženy		52,0 (21,6)

Pacienti vyřazení pro nesprávnou diagnózu

2 % 6/272

Léčebný postup

IVIG	38 %	103/272
VPF	48 %	131/272
bez specifické imunoterapie	14 %	38/272

Komplikace léčby

IVIG	3 %	3/103
VPF	8 %	11/131

Klinická charakteristika pacientů s kompletními daty (N = 137)

Počet dnů od vzniku neurologické symptomatiky do zahájení léčby; N=130^b

9 (14)

Počet dnů od přijetí k hospitalizaci do zahájení léčby; N=130^b

1 (2)

Tíže postižení před léčbou

GBS disability scale 1-3	45 %	62/137
GBS disability scale 4-5	55 %	75/137

Postižení faciální motoriky kdykoliv v průběhu onemocnění

44 % 60/137

Závislost na UPV kdykoliv v průběhu onemocnění

7 % 9/137

Léčebný postup

IVIG	38 %	52/137
VPF	62 %	85/137

Výsledný klinický stav po 6 měsících

lehké postižení: schopnost samostatné chůze (GBS disability scale 0-2)	85 %	116/137
těžké postižení: neschopnost samostatné chůze (GBS disability scale 3-5)	11 %	15/137
úmrť (GBS disability scale 6)	4 %	6/137

Výsledný klinický stav po 6 měsících (pacienti závislí na UPV)

lehké postižení: schopnost samostatné chůze (GBS disability scale 0-2) u pacientů na UPV	33,3 %	3/9
těžké postižení: neschopnost samostatné chůze (GBS disability scale 3-5) u pacientů na UPV	44,4 %	4/9
úmrť (GBS disability scale 6) u pacientů na UPV	22,2 %	2/9

^a průměr (SD)

^b medián (75. kvantil)

Typ přidruženého onemocnění	Počet pacientů	% z celku
Nemoci oběhové soustavy	79	39,5%
Nemoci endokrinní a metabolické	48	24,0%
Nemoci dýchací soustavy	21	10,5%
Infekční a parazitární nemoci	8	4,0%
Novotvary	6	3,0%
Těhotenství, porod a šestinedělí	1	0,5%
Ostatní	66	33,0%
<i>Bez jakýchkoli komorbidit</i>	132	30,0%